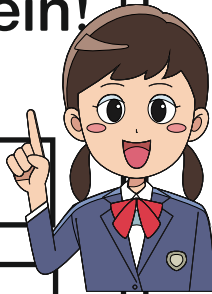


1) Trage die  
Nachbarzahlen ein!

9	10	11
	88	
	700	
	88	
	3003	
	102	
	809	
	40	
	99999	
	123	
	465	
	987	
	980	



2a) Trage die  
fehlenden Zahlen  
ein!

11	12	13
7		
		23
4		
		302
777		779
	103	
809		
		603
489		
	60	
	2	
	122	