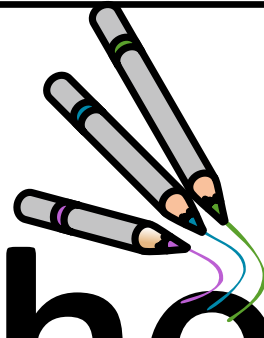


Arbeitsheft



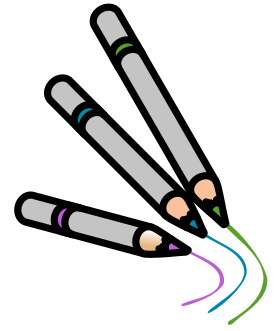
Uhren und Uhrzeiten



von: _____

1

Welche Uhren kennst du? - Verbinde!



Stoppuhr

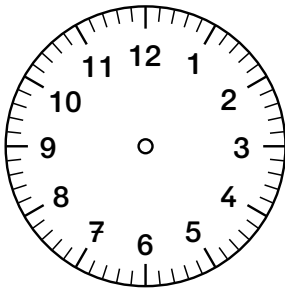
Wecker

Wanduhr

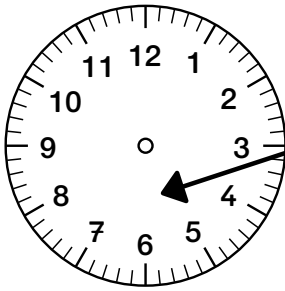
Armbanduhr

2

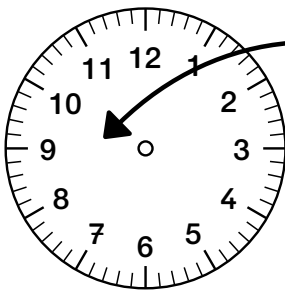
Beschrifte die Abbildungen (Minutenzeiger, Zifferblatt, Stundenzeiger).



8:30 Uhr



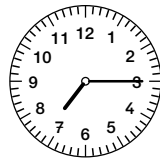
8:30 Uhr



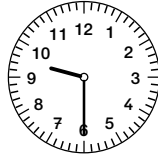
8:30 Uhr

An den kleinen Strichen auf dem Zifferblatt liest man die vergangenen Minuten ab.
Merke dir:

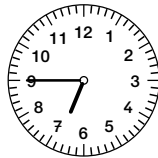
15 Minuten = Viertelstunde



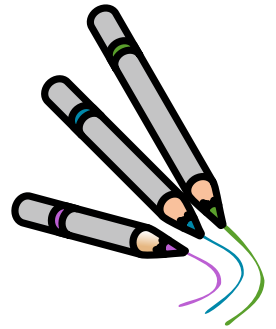
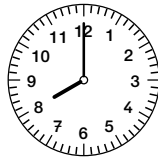
30 Minuten = halbe Stunde



45 Minuten = Dreiviertelstunde



60 Minuten = volle Stunde



3

Beantworte die Fragen! Schreibe in einem ganzem Satz.

Wie weit geht der Stundenzeiger in einer Stunde?

Wie oft umrundet der Stundenzeiger das Zifferblatt an einem Tag?

Wie oft umrundet der Minutenzeiger das Zifferblatt an einem Tag?

Eine Uhr basteln

1. Beschrifte die Uhr.
2. Schneide den Stunden- und Minutenzeiger aus.
3. Befestige den Zeiger mit einer Klammer am Zifferblatt.

